

Le Programme des gestionnaires en émergence du Québec

Une initiative collaborative qui profite aux investisseurs institutionnels et à
l'écosystème financier

Février 2026

Agenda

1. Pourquoi c'est important?
2. À propos du PGEQ
3. Nos réalisations
4. À propos d'Innocap
5. Conclusion
6. Annexe – Études de cas



Pourquoi c'est important?

Les défis des gestionnaires émergents canadiens

- Un historique de performance de 3 à 5 ans et un niveau minimal d'actifs sous gestion sont requis pour attirer les investisseurs institutionnels.
- Les caisses de retraite canadiennes privilégient des mandats trop importants pour les gestionnaires émergents locaux, rendant difficile l'attribution de petits mandats adaptés à leur taille.
- Un environnement hautement concurrentiel marqué par la rareté des talents, la pression sur les coûts et les exigences ESG complique le lancement d'une startup en gestion d'actifs.
- Un cadre réglementaire lourd limite la distribution au détail et freine la croissance locale.

Comment l'industrie définit les gestionnaires émergents:

- Moins de 1 G\$ en ASG pour les firmes traditionnelles (moins de 500 M\$ pour les firmes alternatives)
- Moins de 3 ans d'historique de rendement
- Firmes majoritairement détenues par les employés

Bâtir un écosystème financier performant pour accélérer l'essor des gestionnaires émergents

« Les gestionnaires émergents démontrent souvent une capacité à surperformer leurs pairs établis. Toutefois, cette performance ne reflète pas toujours les défis opérationnels auxquels ils font face, notamment l'absence d'infrastructures et de fournisseurs de services de calibre institutionnel. En s'appuyant sur des solutions comme les plateformes de comptes gérés dédiés, nous pouvons atténuer ces risques et soutenir leur croissance dans un cadre sécuritaire et structuré. »

- Odrée Ducharme, présidente du conseil d'administration du PGEQ et première directrice, stratégie et exécution, fonds d'investissement à La Caisse

Les avantages du « premier arrivé »

- Relation privilégiée avec le gestionnaire
- Les programmes de gestionnaires émergents peuvent générer une **surperformance initiale** dont il est possible de tirer parti.
- Capacité élevée, avec un potentiel de **frais réduits** et des **conditions préférentielles**.



À propos du pgeq

La genèse du programme

- Lancement du programme PGEQ en 2016 avec 250 M\$ d'actifs et 13 investisseurs initiaux.
- Initiative portée par des gestionnaires établis souhaitant créer un programme dédié aux entrepreneurs en gestion d'actifs.
- Fondé dans le cadre du chantier entrepreneurial de Finance Montréal.
- Programme unique au Canada, soutenu par la force collaborative des principaux acteurs de l'industrie québécoise de la gestion d'actifs.



VITAL PROULX
Cofondateur d'Hexavest
et de Priori-T Capital

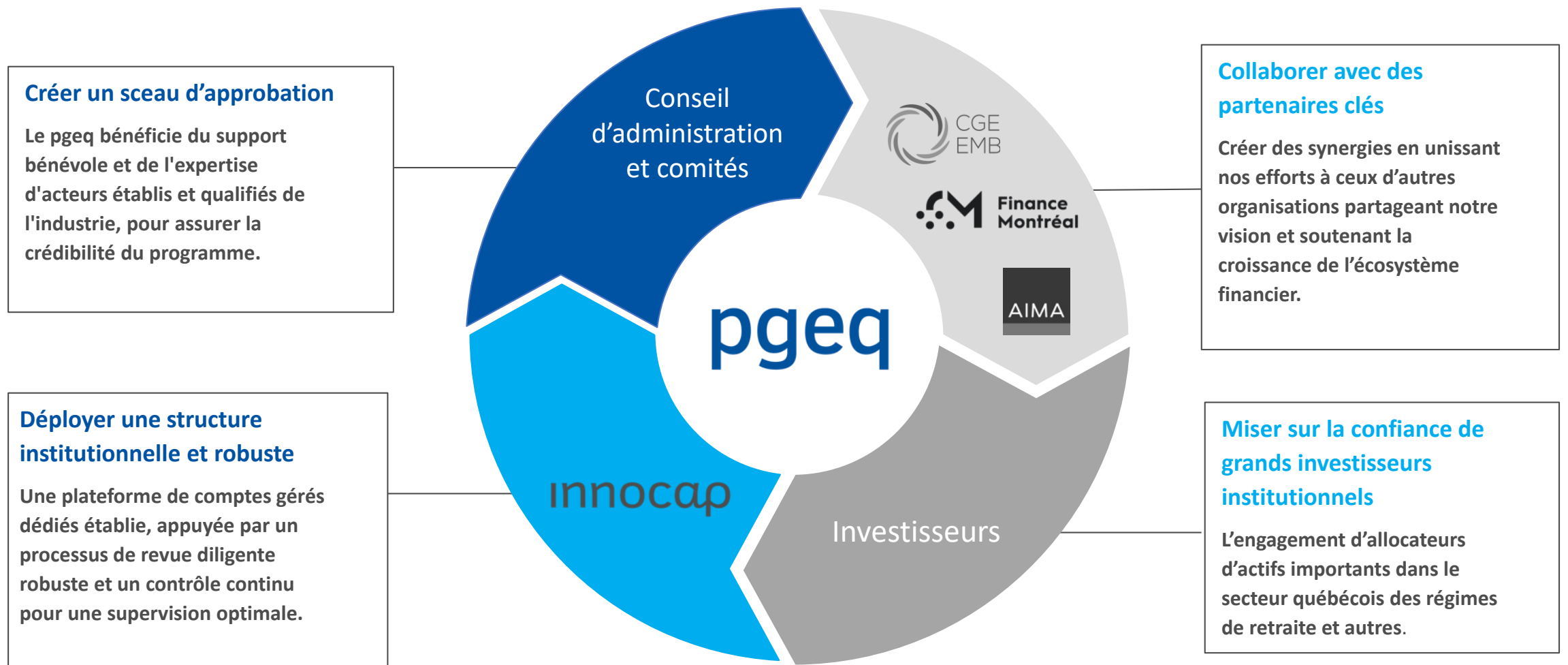


STÉPHANE CORRIVEAU
Président d'AlphaFixe Capital

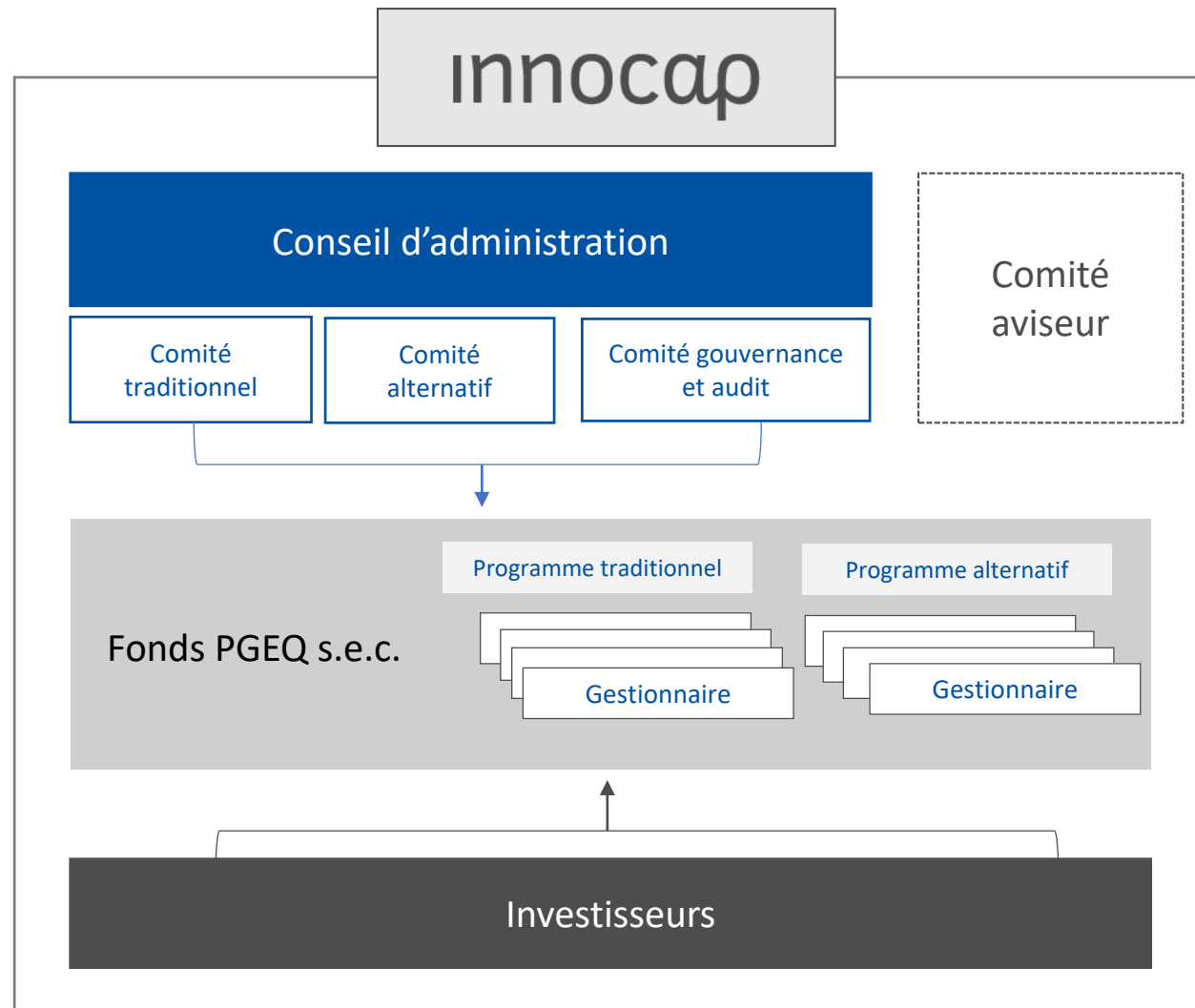
La mission du pgeq

- **Promouvoir l'entrepreneuriat** et créer un écosystème financier local solide.
- **Créer des emplois**, maintenir et attirer les talents ici.
- **Fournir des capitaux institutionnels d'accélération** pour permettre aux gestionnaires de bâtir leur historique de performance et de réinvestir les revenus générés.
- Offrir aux investisseurs institutionnels des **sources d'alpha diversifiantes** et un accès à des **stratégies locales novatrices**.
- Offrir aux gestionnaires émergents un **soutien et un cadre de mentorat de calibre institutionnel** et assurer une **reconnaissance** au sein de la communauté financière.

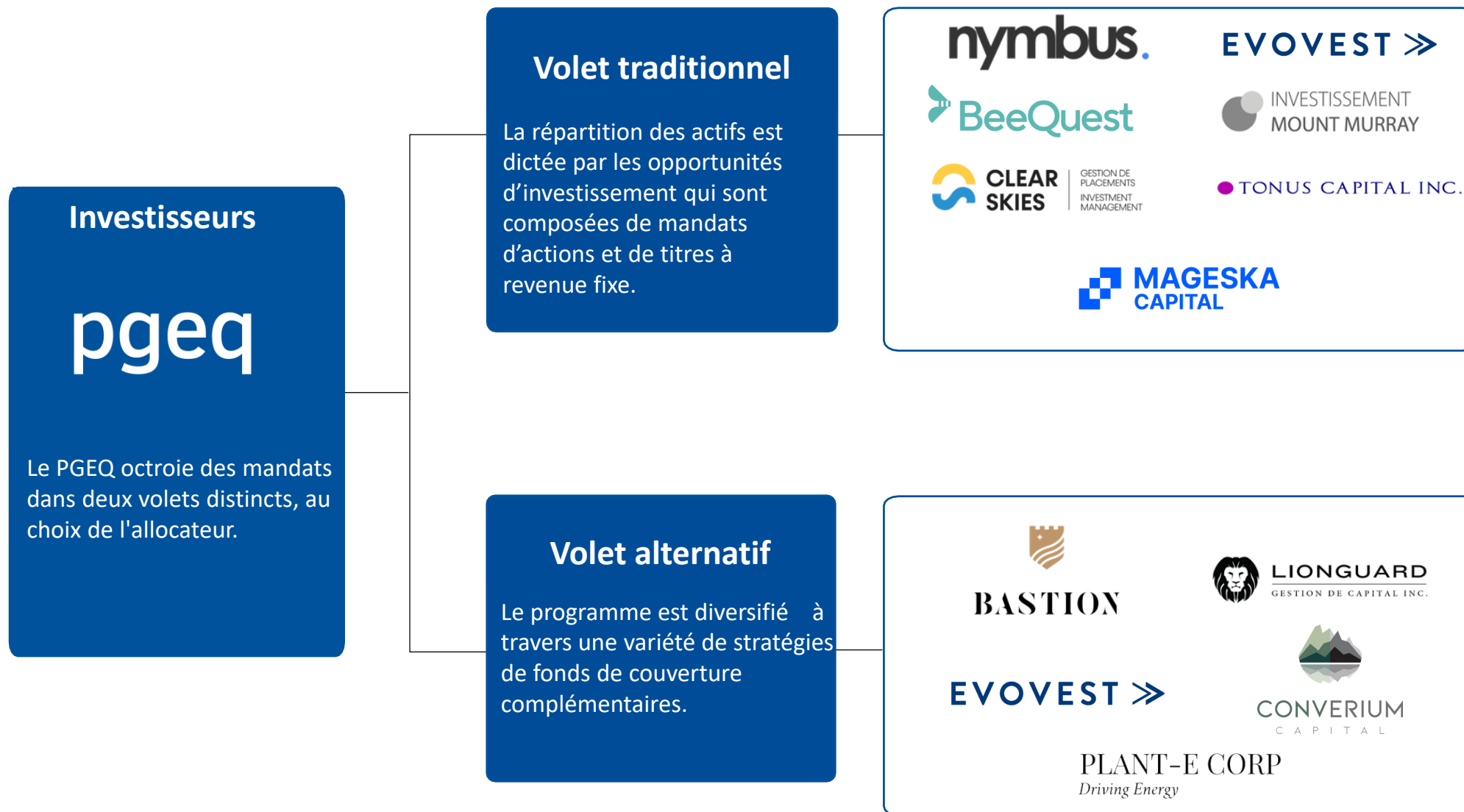
Les parties prenantes du pgeq



Cadre de collaboration dans une structure de gouvernance institutionnelle



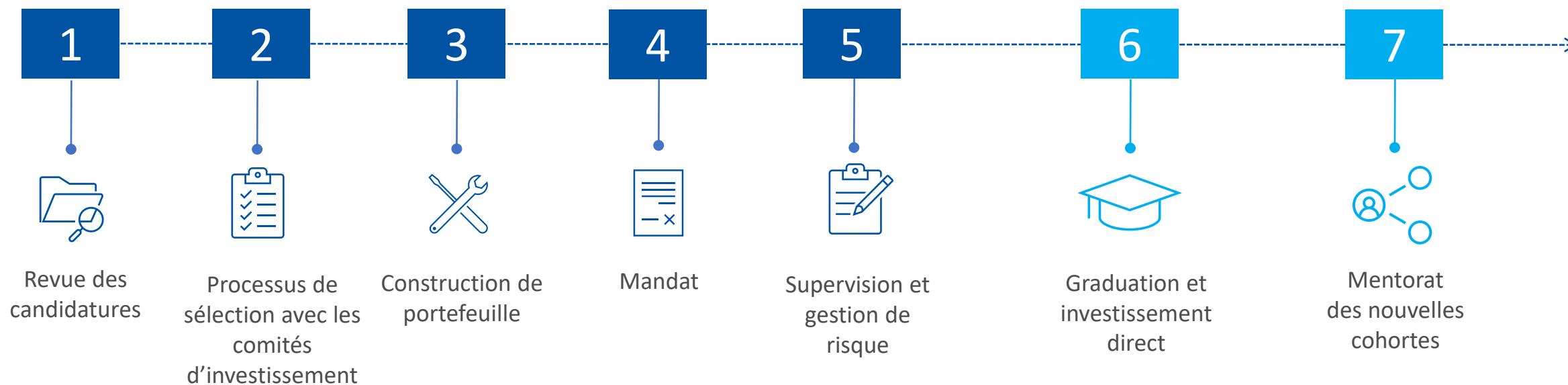
La structure du programme



Le processus de revue diligente d'Innocap

Contrôle en continu pour assurer une supervision optimale des gestionnaires

Collaboration à long terme pour consolider le succès et partager les apprentissages avec l'écosystème



Nos gestionnaires

● TONUS CAPITAL INC.



BASTION

 **BeeQuest**

 **CLEAR SKIES** | GESTION DE PLACEMENTS
INVESTMENT MANAGEMENT

EVOVEST >>

 INVESTISSEMENT
MOUNT MURRAY

 **LIONGUARD**
GESTION DE CAPITAL INC.

PLANT-E CORP
Driving Energy


CONVERIUM
CAPITAL

nymbus.

 **MAGESKA**
CAPITAL

Nos gradués


ALLARD
ALLARD
& ASSOCIÉS

GLOBAL ALPHA  

GALLIANT 


GESTION
DE PORTEFEUILLE
LANDRY


RAZORBILL
CONSEILLERS EN VALEURS

Bénéfices pour les investisseurs institutionnels

Comblent le fossé entre les exigences élevées de l'industrie et le potentiel du talent local en investissement

- Revue diligente approfondie et processus rigoureux de sélection et de suivi des gestionnaires
- Structure institutionnelle et gouvernance indépendante qui s'appuie sur l'expertise d'acteurs renommés de l'industrie
- Délégation des fonctions opérationnelles, juridiques, de conformité et de contrôle des risques à Innocap, permettant aux équipes internes des investisseurs de se concentrer sur la gestion des placements
- Accès à des opportunités risque-rendement attrayantes, avec une transparence accrue
- Relations privilégiées avec les gestionnaires et contribution à la croissance de stratégies d'investissement québécoises émergentes



Nos réalisations

Portrait actuel

601*

Millions \$ CA en ASG

11

Gestionnaires actuels

12

Investisseurs institutionnels

215 %**

Croissance moyenne des actifs au sein des firmes actuelles

27

Gestionnaires qui ont reçu un mandat depuis le début du programme

25 %

Croissance du nombre d'employés au sein des firmes actuelles

*Au 31 décembre 2025

**Au 30 septembre 2025



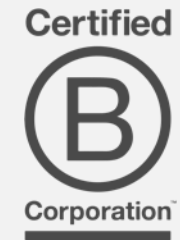
Parmi les investisseurs initiaux



Au-delà de l'impact social de « l'investissement local »

Soutenir la progression de la maturité ESG des gestionnaires

- Stratégies ESG et d'impact, ainsi que la certification B-Corp pour certains gestionnaires du PGEQ
- Collaboration avec **Béatrice Méthé** comme consultante ESG pour faire avancer les programmes d'intégration ESG des gestionnaires
- Initiative avec **Æquo** pour l'engagement actionnarial
- Les gestionnaires sont signataires des Principes de l'Investissement Responsable des Nations Unies (UNPRI).





À propos d'Innocap

Survol d'Innocap

PLATEFORME DE
COMPTES GÉRÉS
DÉDIÉS

125 G\$^{US*}

incluant > 445 fonds

**> 900 fonds
intégrés**

depuis nos débuts

Actionnariat
institutionnel

 **BainCapital**

La Caisse 

innocap | MANAGEMENT

 **BNY**

 **FONDS**
de solidarité FTQ

ADIA

 **WALTER**
GLOBAL ASSET MANAGEMENT

 **BNP PARIBAS**

> 530**

employés répartis
dans 10 villes et
7 pays travaillant
sur vos données
20 heures sur 24,
tous les jours

1000 G\$^{US}

en actifs clients
misant sur notre
technologie

Partenaire d'un grand
nombre d'investisseurs
parmi les plus
sophistiqués au monde,
représentant

> 2 000 G\$^{US} d'ASG

* Au 31 décembre 2025

** Au 12 janvier 2026

Le savoir-faire d'Innocap pour soutenir les gestionnaires émergents

Excellence | Innovation | Transparence | Collaboration



STRUCTURE INSTITUTIONNELLE

Nous travaillons avec des investisseurs institutionnels depuis plus de vingt ans. Nous parlons leur langage, comprenons leurs exigences et savons comment répondre à leurs besoins.



DÉVELOPPEMENT DE L'ÉCOSYSTÈME

Le succès de l'investissement local dépend de l'écosystème dans lequel ses acteurs évoluent. Nous travaillons à accroître la qualité des ressources et des relations au sein de l'écosystème financier québécois.



DÉVELOPPEMENT DE RÉSEAUX

Nous favorisons la collaboration et nous soutenons le développement de réseaux et de partenariats de confiance afin d'assurer un gage de qualité.



PRATIQUES ESG

Nous soutenons l'intégration des meilleures pratiques par les gestionnaires en créant des partenariats avec des firmes conseils locales spécialisées.

Conclusion

The image shows a perspective view of a modern architectural structure, likely a walkway or balcony, with a glass railing and a complex steel framework. The entire scene is bathed in a deep blue light, creating a monochromatic effect. The word 'Conclusion' is written in a clean, white, sans-serif font on the left side of the image.

Ensemble, bâtissons un écosystème durable pour le talent local en gestion d'actifs

Besoin identifié

- Notre écosystème financier a **besoin d'un programme structuré** pour soutenir l'émergence de nouvelles firmes de gestion d'actifs.

Solution proposée

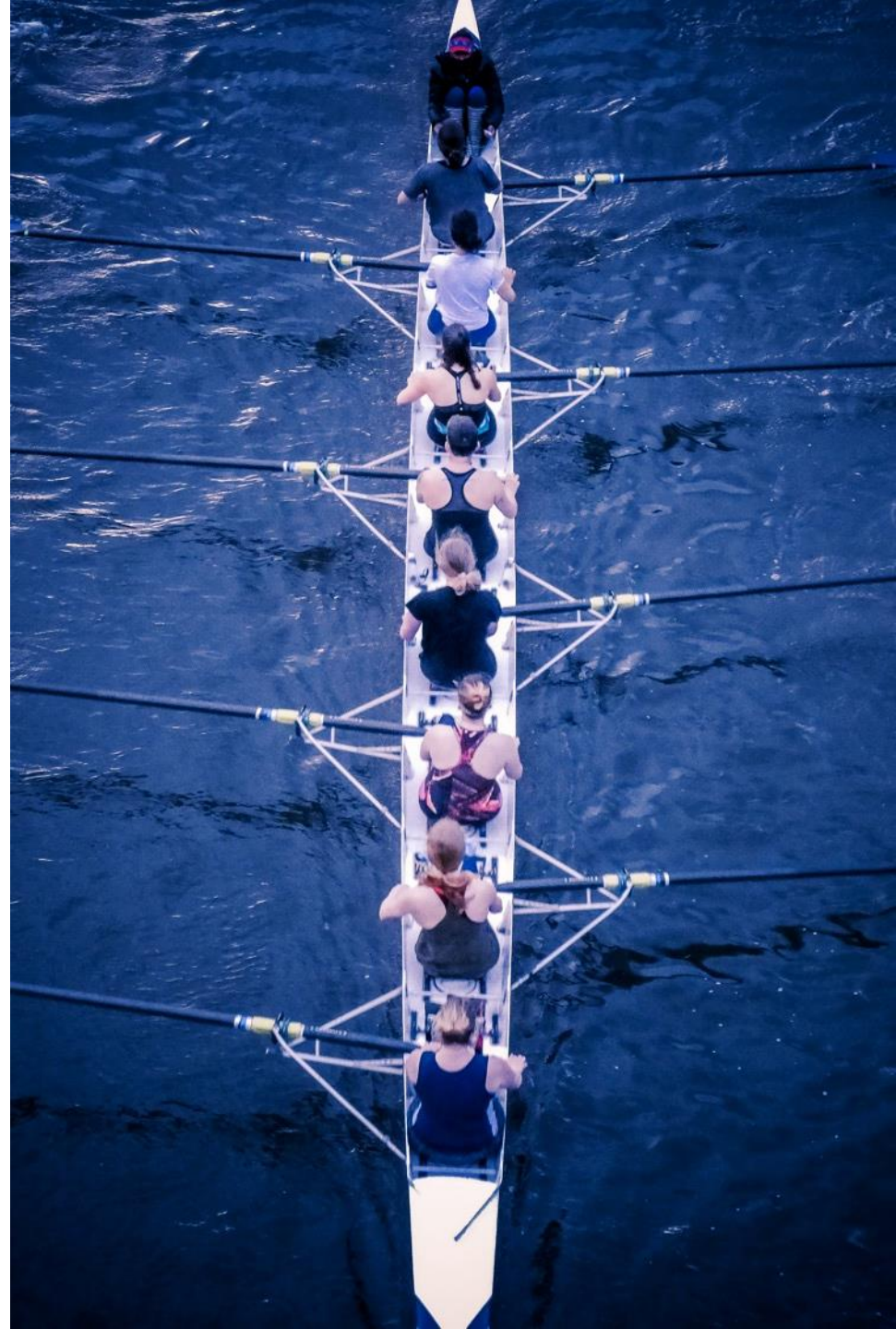
- Le PGEQ et ses partenaires offrent un **soutien de calibre institutionnel** aux gestionnaires émergents et des stratégies novatrices et diversifiées aux investisseurs.

Impact démontré

- Depuis 2016, notre programme a eu **un impact concret et direct** en favorisant la croissance de firmes émergentes et la création d'emplois qualifiés dans l'industrie de la gestion d'actifs.

Vision et objectif

- Le PGEQ vise à atteindre **1 G\$ d'actifs** en supportant davantage d'entrepreneurs locaux.
- Nous misons sur **la structure éprouvée d'Innocap**, notre **approche collaborative** et nos **comités composés de plusieurs professionnels renommés** de l'industrie pour déployer notre vision ambitieuse.





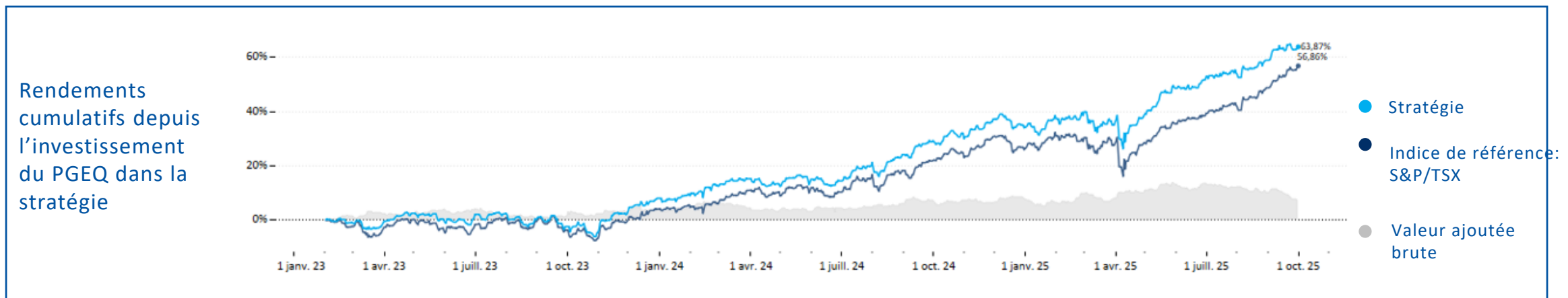
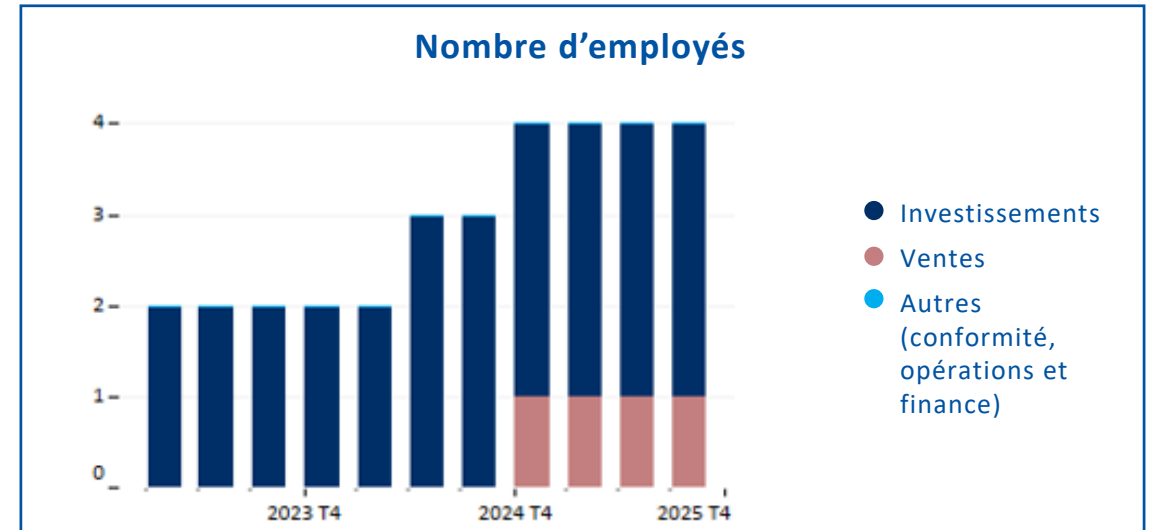
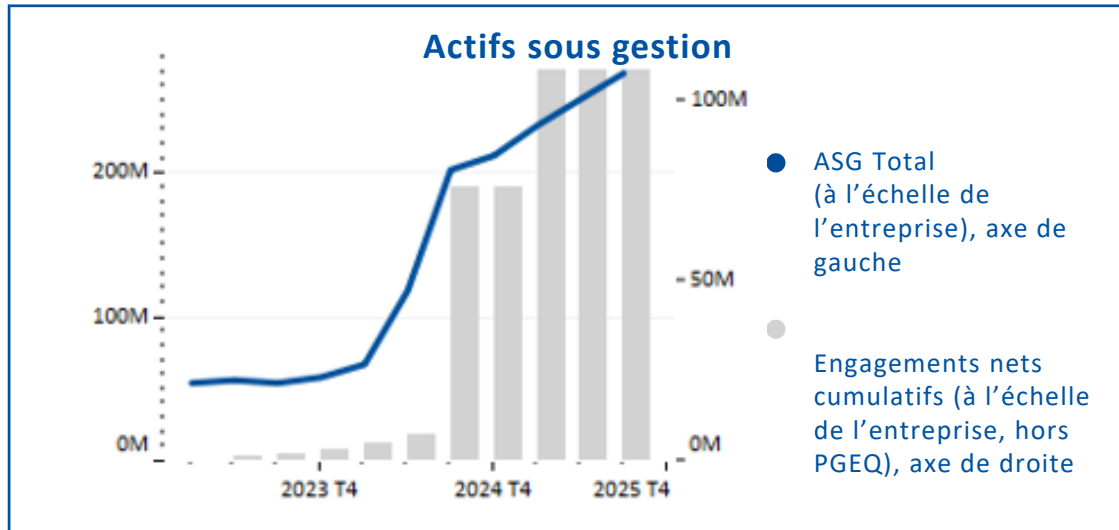
Annexe – Études de cas

Étude de cas – Gestionnaire émergent



Stratégie: Actions canadiennes
Création: 2021
Date d'entrée dans le PGEQ: Février 2023

La stratégie adopte une approche ascendante (bottom-up) pour sélectionner des actions visant à surperformer l'indice S&P/TSX à long terme, avec une erreur de suivi modérée. En intégrant divers critères et mesures de risque, l'objectif est de construire un portefeuille de qualité institutionnelle, composé d'actifs de haute qualité, présentant un fort biais en faveur de la durabilité et démontrant une résilience supérieure face aux marchés.

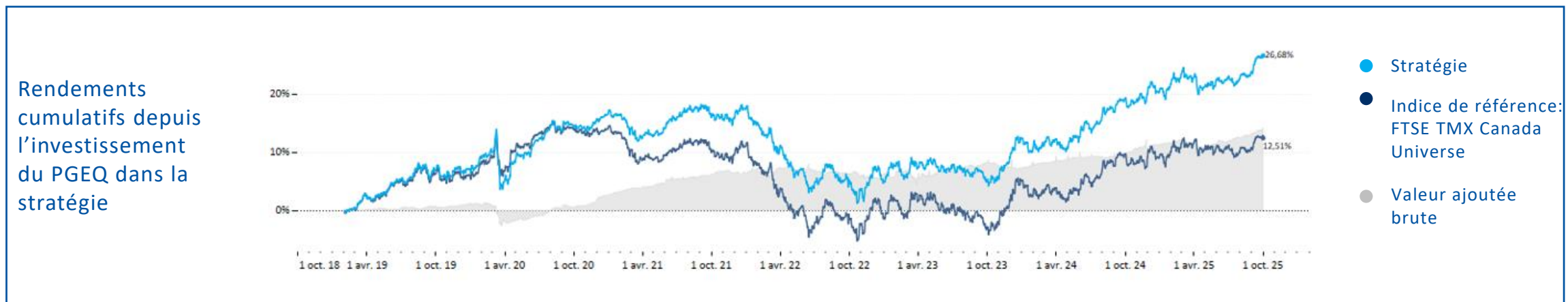
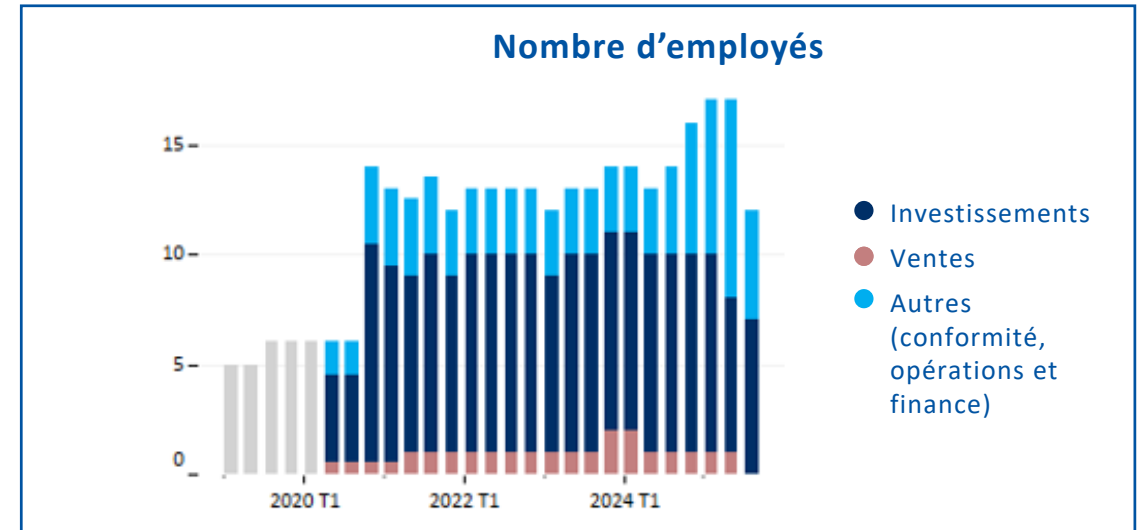
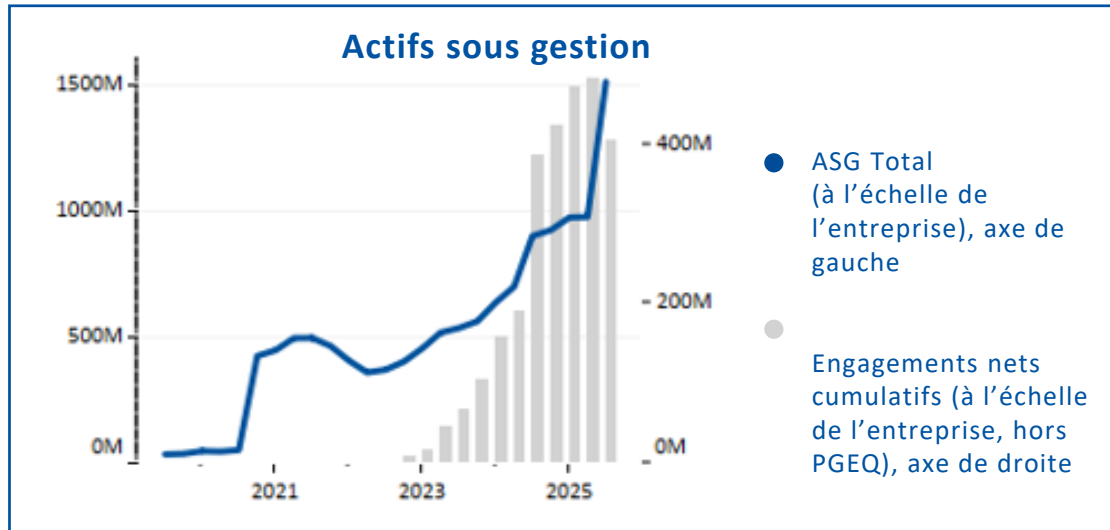


Note: Les performances sont présentées avant déduction des frais. Les informations sont en date du 30 septembre 2025. Veuillez-vous référer à l'avis important.

Étude de cas – Gestionnaire émergent

Stratégie: Revenu Fixe Canadien Quant.
Création: 2013
Date d'entrée dans le PGEQ : Janvier 2019

Le fonds vise à surperformer l'indice obligataire canadien en investissant principalement dans des obligations canadiennes, avec une flexibilité pour les titres étrangers en CAD. Grâce à des modèles quantitatifs développés et gérés par une équipe de mathématiciens et de scientifique par des experts, il optimise l'allocation selon les conditions de marché et sélectionne des obligations sous-évaluées sur une base ajustée au risque.



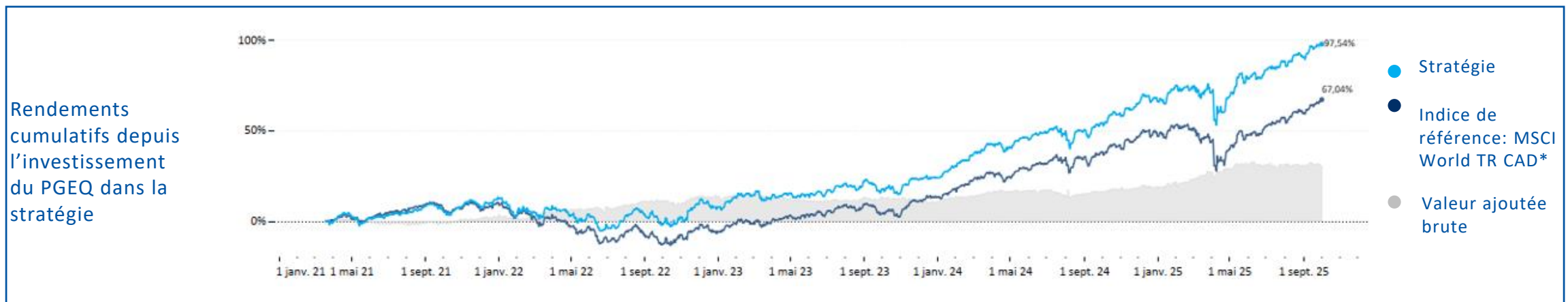
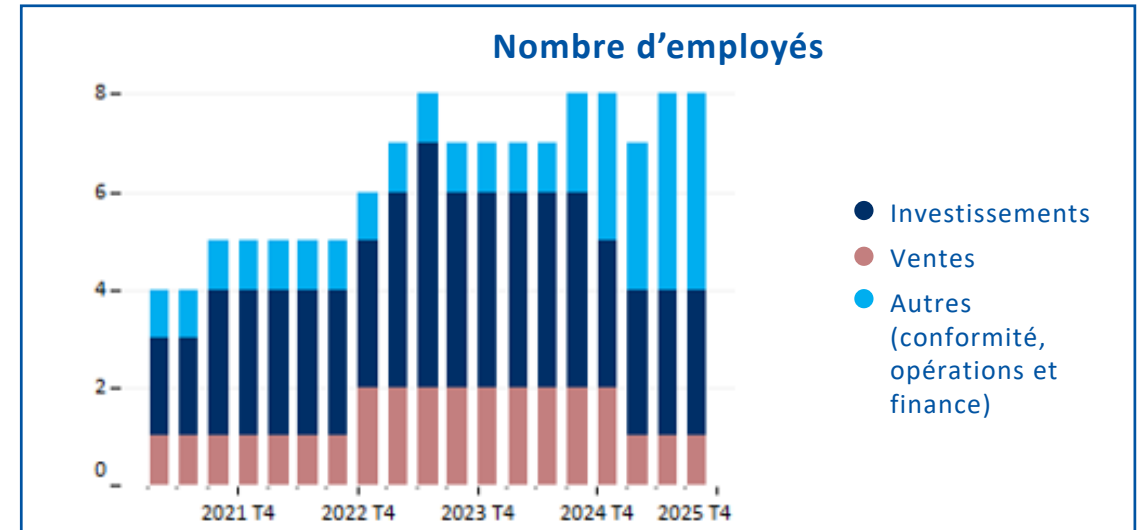
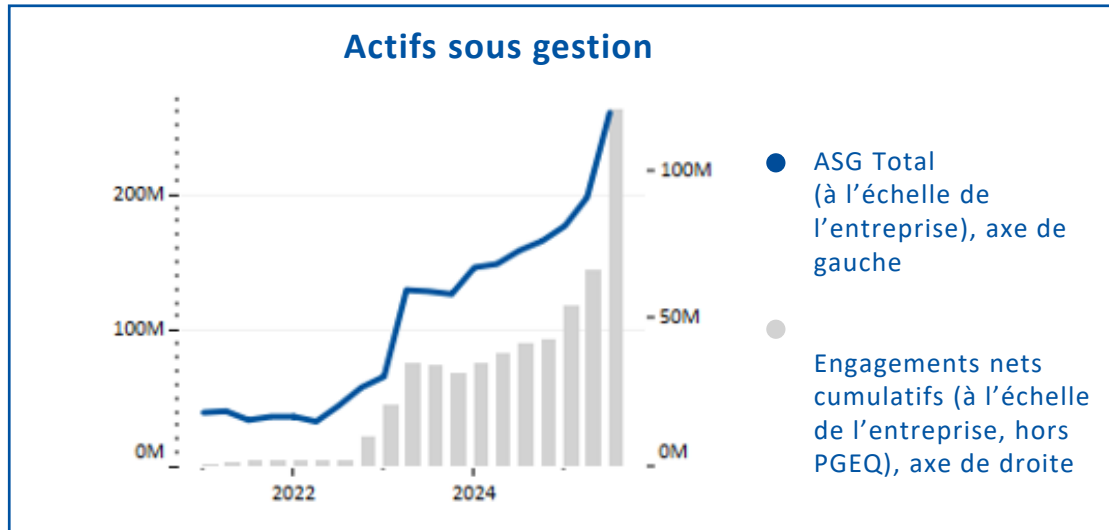
Note: Les performances sont présentées avant déduction des frais. Les informations sont en date du 30 septembre 2025. Veuillez-vous référer à l'avis important.

Étude de cas – Gestionnaire émergent

EVOVEST >>

Stratégie: Actions mondiales
Création: 2017
Date d'entrée dans le PGEQ : Mars 2021

L'objectif du fonds est de générer des rendements supérieurs à ceux d'un portefeuille passif composé des plus grandes capitalisations boursières mondiales sur un cycle de marché complet. La stratégie repose sur l'automatisation et l'amélioration du processus fondamental d'investissement d'un gestionnaire de portefeuille grâce à l'intelligence artificielle (IA).



*Avant le 3 octobre 2022, l'indice de référence était le MSCI Monde Équ pondéré.

Note: Les performances sont présentées avant déduction des frais. Les informations sont en date du 30 juin 2025. Veuillez-vous référer à l'avis important.



Étude de cas – Gestionnaire émergent

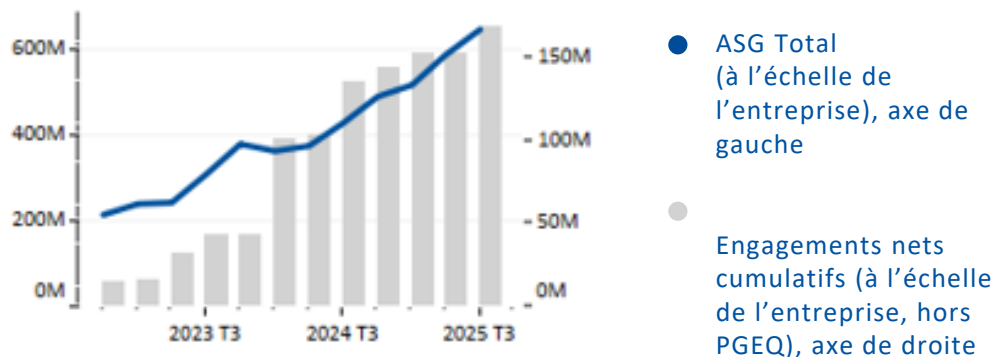
Stratégie: Actions américaines Long/Short

Création: 2022

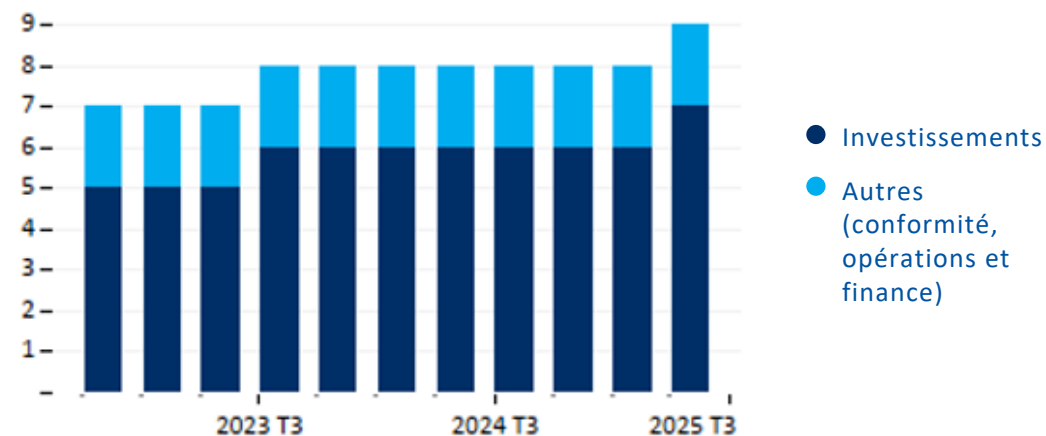
Date d'entrée dans le PGEQ : Décembre 2022

Le fonds vise à offrir un rendement ajusté au risque supérieur aux principaux indices nord-américains sur un cycle complet. Sa stratégie opportuniste repose sur un processus d'investissement ascendant, ciblant des actions américaines de petites et moyennes capitalisations ainsi que des titres canadiens, avec la flexibilité d'adopter un positionnement net long, net short ou de maintenir un solde de trésorerie élevé.

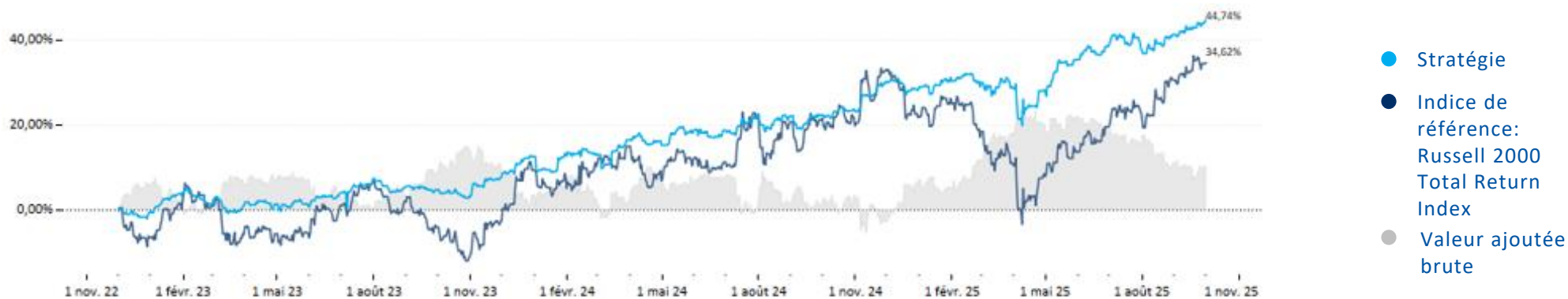
Actifs sous gestion



Nombre d'employés



Rendements cumulatifs depuis l'investissement du PGEQ dans la stratégie



Note: Les performances sont présentées avant déduction des frais. Les informations sont en date du 30 septembre 2025. Veuillez-vous référer à l'avis important.

Membres du conseil d'administration



Christel Mignant DGIA



Luc Verville
Fondation



Sébastien Rhéaume
AlphaFixe



Odrée Ducharme La
Caisse



Claude Lockhead
Fiera Capital



Isabel Trépanier
Innocap



Sylvain Boulé
Montrusco Bolton Investments

Membres des comités

Comité traditionnel

Stéphane Corriveau, expert externe (AlphaFixe), à titre de Président du comité

Marc-André Faix, investisseur désigné (Fonds de solidarité FTQ)

Marc-Christopher Lavoie, expert externe (DGIA)

Claude Lockheed, expert externe (Fiera Capital) et membre du C.A.

Paul-Eric Naud, investisseur désigné (La Caisse)

Christian Nols, investisseur désigné (Banque Nationale)

Emrick Trottier, investisseur désigné (Régime de rentes du Mouvement Desjardins)

Luc Verville, investisseur désigné (Fondation) et membre du C.A.

Comité alternatif

Errico Cocchi, investisseur désigné (Caisse commune de la Ville de Montréal)

Brian Cyr, expert externe (Claridge Inc.)

Jimmy Fortin, expert externe (DGIA)

Charles Lemay, expert externe (Walter GAM), à titre de Président du comité

Nicolas Lefebvre-Laumonier, investisseur désigné (La Caisse)

Luc Verville, investisseur désigné (Fondation) et membre du C.A.

Catherine Lévesque-Roussel, investisseure désignée (Caisse de retraite d'Hydro-Québec)

Comité gouvernance et audit

Odrée Ducharme (La Caisse)

Christel Maignant (DGIA)

Sébastien Rhéaume (AlphaFixe)

Isabel Trépanier (Innocap)

Membres du comité aviseur

Guy Beaulieu, PBI

Michel Charron, Aon

Sam Clemente, Eckler

Stéphane Corriveau, AlphaFixe

Pierre-Luc Lamothe, SAI Services
actuariels

Mathieu Lessard, Normandin Beaudry

Jean-Pierre Talon, Mercer

Jean-Philippe Thiffault, WTW

Jean Bergeron, TELUS Santé

Charles Lemay, Walter GAM

Merci!

pgeq.ca

pgeq PAR
innocap

Isabel Trépanier

isabel.trepanier@innocap.com
514-412-0173

Marc Natal

marc.natal@innocap.com
514-449-8940

Caroline Bergeron

caroline.bergeron@innocap.com
438-993-4351

Avis important

La présente publication ne peut être reproduite ou redistribuée, en tout ou en partie, en aucun cas sans l'accord préalable écrit d'Innocap ou du PGEQ. Cette publication est strictement confidentielle.

Innocap croit que l'information divulguée dans cette publication est fiable, mais ne peut en garantir la fiabilité ou l'exhaustivité. L'information et les opinions incluses dans cette publication le sont à titre informatif seulement et pourraient varier selon les conditions de marché et la conjoncture sur lesquelles elles se basent. Innocap n'a aucune obligation de réviser ou de mettre à jour les déclarations faites dans cette publication, et ce pour quelle que raison que ce soit. Cette publication ne doit pas être considérée comme une sollicitation visant l'achat ou une offre visant la vente de valeurs mobilières ou de tout autre produit ou service, adressée à toute personne résidant dans une juridiction où une telle sollicitation ou offre serait prohibée en vertu des lois qui s'y appliquent. Le Programme n'est pas disponible pour la vente aux États-Unis, ni aux Américains. Les informations concernant le fonds ne devraient pas être publiées aux États-Unis.

Toute opération financière a son lot de risques et de facteurs à considérer. Cette publication ne vise pas à décrire tous les risques associés aux transactions financières. Avant de conclure une transaction, il est recommandé d'examiner attentivement toutes les conditions, d'évaluer les risques et de déterminer si celle-ci est appropriée en fonction de vos besoins et objectifs financiers. Il est recommandé de consulter un conseiller juridique, financier ou fiscal au sujet de votre situation avant de conclure une transaction.